



**DOSSIER p. 4-5 Du jardin à l'assiette : comment lutter contre le gaspillage ?**

**ACTU DU SMITOM-LOMBRIC p. 2**  
Travaux en déchèteries :  
un service amélioré pour tous

**BONNES PRATIQUES p. 3**  
Réouverture de la recyclerie  
de Vaux-le-Pénil





Dans ce numéro, nous vous proposons un dossier dédié à l'anti-gaspillage, qu'il soit en cuisine ou au jardin. Découvrez des astuces simples et pérennes pour réduire vos déchets alimentaires et optimiser vos espaces extérieurs de manière éco-responsable.

Nous avons également le plaisir de vous annoncer que notre recyclerie de Vaux-le-Pénil a rouvert ses portes ce printemps. Dorénavant intitulée le Village du Lombric, nos équipes auront plaisir à vous y accueillir pour collecter vos dons et vous conseiller lors de vos achats.

En complément de l'information sur le tri et la collecte de vos déchets, retrouvez un point d'étape sur l'avancée des travaux de modernisation de nos déchèteries, pour une gestion des déchets toujours plus performante et durable.

Ces initiatives sont des pas de plus vers un avenir plus vert. Chacune de nos actions compte.

Bonne lecture,

**Franck Vernin**  
Président du SMITOM-LOMBRIC

## Travaux en déchèteries : un service amélioré pour tous

Depuis février, les travaux de **réhabilitation du réseau de déchèteries** avancent à bon rythme. Les sites de **Réau et d'Écuelles ont rouvert** et sont désormais plus accessibles, avec une signalétique optimisée, une sécurité renforcée et des aménagements facilitant le recyclage et le réemploi. Les usagers peuvent ainsi profiter d'un service plus fluide et efficace.

Actuellement, les **déchèteries de Bourron-Marlotte et du Châtelet-en-Brie** sont en chantier et rouvriront **fin juin**. Les prochains travaux concerneront **Orgenoy et Savigny-le-Temple** durant **l'été 2025**, puis **Saint-Fargeau-Ponthierry et Vulaines-sur-Seine** en **septembre/octobre 2025**.

Parallèlement, la **construction de la nouvelle déchèterie de Vaux-le-Pénil** progresse bien. Après un retard initial dû à des sols gorgés d'eau, les murs des quais et du bâtiment principal sont désormais en place et visibles depuis la RD 408. Ce futur équipement, plus spacieux et moderne, offrira un **accès facilité et une circulation plus fluide**, avec un accent renforcé sur le recyclage et le réemploi. Son ouverture est prévue pour la prochaine rentrée scolaire.

**POUR SUIVRE L'AVANCEMENT DES TRAVAUX, CONSULTEZ**

**lombric.com**  



### Agenda

Vous organisez un évènement en lien avec l'environnement sur notre territoire ? Contactez-nous via nos réseaux sociaux ou notre site internet que nous puissions le relayer.

**MERCREDI 14/05**  
**Collecte de textiles**  
Marché du Mail Gaillardon  
Allée du Marché  
Melun  
10h-15h30 - *Gratuit*

**MERCREDI 14/05 18/06**  
**Formation éco-citoyens**  
SMITOM-LOMBRIC  
Rue du Tertre de Chérisy  
Vaux-le-Pénil  
14h-17h - *Gratuit, sur inscription*

**MERCREDI 09/07**  
**Visite des installations**  
SMITOM-LOMBRIC  
Rue du Tertre de Chérisy  
Vaux-le-Pénil  
14h-15h30 - *Gratuit, sur inscription*

**MERCREDI 15/05**  
**Collecte de textiles**  
Marché Balzac  
Rue Calixte Poupart  
Melun  
10h-15h30 - *Gratuit*

**MERCREDI 11/06 27/07**  
**Collecte de textiles**  
Parking en face du café Le Kervi  
2 rue de la République  
Boissise-la-Bertrand  
10h-16h - *Gratuit*

**Distribution de compost à Réau et Samoreau GRATUIT**

Retrouvez toutes les dates et modalités d'inscription sur [lombric.com/evenements](http://lombric.com/evenements)

## Réouverture de la recyclerie de Vaux-le-Pénil

La Recyclerie du Lombric devient Le Village du Lombric ! Vous pouvez dès à présent y déposer vos dons, participant ainsi à l'économie sociale et solidaire ainsi qu'au réemploi.

### Des nouveautés à découvrir

Le magasin est la première étape d'un projet plus vaste et ambitieux. Vous y trouverez également un espace dédié à la transition écologique, avec des **ateliers zéro déchet et anti-gaspillage**, ainsi qu'une **zone composteurs** vous permettant de récupérer votre matériel.

Une nouvelle équipe sera présente pour vous renseigner sur les services du SMITOM-LOMBRIC.

Un espace spécialement aménagé pour l'**atelier de réparation d'objets** ouvrira prochainement, afin d'offrir à chacun la possibilité de donner une seconde vie à ses objets du quotidien, qu'il s'agisse d'**appareils électroniques**, de **meubles** ou d'autres **objets endommagés**. À terme, la volonté des élus est de mettre à la disposition des habitants, un **tiers-lieu** novateur, accueillant et pluridisciplinaire.



**Flashez ce QR code,**  
afin d'être informé de l'actualité  
et des articles acceptés.

**Adresse :** 9 rue de la Plaine de la Croix Besnard, située au cœur du parc d'activités de Vaux-le-Pénil. Accessibilité en transports en commun.

**Horaires d'ouverture :** les lundis, mercredis et vendredis de 10h à 17h30 (attention, avant le **lundi 2 juin 2025**, l'espace sera dédié aux **dons uniquement**).

## Déchets chimiques : comment préserver l'environnement et votre santé ?

Les déchets issus des produits de bricolage, d'entretien de la maison et de jardinage notamment sont chimiques et nécessitent une attention particulière de votre part.

### Des déchets présents dans notre quotidien

Les déchets chimiques peuvent provenir de produits tels que des peintures, des solvants, des pesticides, des produits ménagers, d'entretien de la piscine ou de véhicules... Lorsqu'ils ne sont pas correctement gérés, ils peuvent contaminer les sols, l'eau et l'air, créant ainsi des risques à long terme pour les écosystèmes et la biodiversité.

### Une gestion efficace et sécurisée de vos déchets

L'une des grandes problématiques des déchets chimiques réside dans leur nature souvent toxique, corrosive ou inflammable, rendant leur gestion complexe. Leur déversement dans la nature peut provoquer des pollutions difficiles à maîtriser et mettre en danger la faune et la flore. De plus, leur contact avec l'homme peut entraîner de graves problèmes de santé.

Pour limiter ces dangers, **il est essentiel d'apporter ces déchets en déchèterie**, afin qu'ils soient valorisés ou recyclés en toute sécurité.



**Flashez ce QR code,**  
pour retrouver  
la liste des déchets concernés.



# Du jardin à l'assiette : comment lutter contre le gaspillage ?

Dans un monde où la préservation des ressources naturelles devient indispensable, l'anti-gaspillage s'impose comme une pratique essentielle, tant en cuisine que dans le jardin. En adoptant des gestes simples et conscients, il est possible de réduire notre production de biodéchets tout en optimisant l'utilisation de ce dont nous avons à notre disposition. De la gestion des restes de repas à la valorisation des déchets de jardin, chaque action compte pour préserver notre environnement. Ce retour aux fondamentaux, alliant créativité et respect de l'écosystème, est à la fois bénéfique pour notre porte-monnaie et la planète.

## Qu'est-ce qu'un biodéchets ?

Un biodéchets est un déchet biodégradable constitué, pour l'essentiel, de matière organique naturelle pouvant être décomposée, plus ou moins rapidement, par des bactéries et/ou des champignons. **Il existe 2 catégories de biodéchets :**



**Les déchets alimentaires :** restes de repas ou de préparation de repas, produits périmés non consommés, épluchures, etc.



**Les déchets verts :** tontes de pelouse, feuilles mortes, tailles d'arbustes, haies et brindilles, etc.

## Les déchets verts : 7 astuces pour limiter leur production

### *Broyer*

Le broyage des déchets verts permet d'enrichir votre compost et de réaliser un paillis.

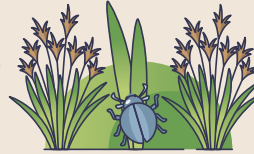


### *Pailler ses plantes*

En plaçant vos déchets verts (tonte de pelouse, feuilles mortes, etc.) aux pieds de vos plantations, vous les protégez de la chaleur et du gel, limiterez la pousse de mauvaises herbes et permettrez un maintien de l'humidité au sol.

### *Pratiquer le mulshing*

Cette technique de tonte sans ramassage de l'herbe a les mêmes avantages que le paillage et est un gain de temps.



### *Laisser une partie de votre jardin en jachère,*

ou semer une prairie fleurie, cela favorisera la biodiversité de votre jardin.

### *Privilégier les tontes hautes (7-8 cm)*

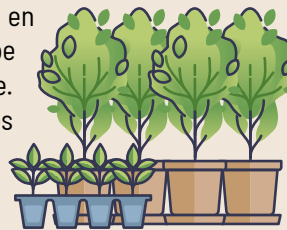
Les racines se développeront en profondeur et rendront l'herbe plus résistante à la sécheresse.

Cela diminue également les risques d'invasion de plantes indésirables et freinera l'installation de la mousse.



### *Choisir des arbres et arbustes à croissance lente*

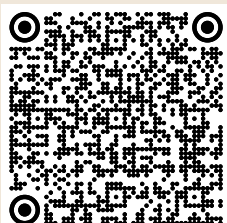
tels que le myrte, les hortensias, etc. Ils nécessitent un entretien moindre et généreront moins de déchets.



### *Fabriquer du purin d'orties*

Il peut être utilisé en tant que répulsif et en tant qu'engrais. *Recette sur lombric.com.*

Flashez ce QR code pour + d'astuces



## *Pour les déchets verts restants*

**Compostage :** qu'il soit en pavillon ou en collectif, le compostage permet de transformer une grande partie de vos déchets verts en compost. Pour un compost efficace, attention à bien veiller à respecter un équilibre entre l'apport de matières sèches et humides. *Composteur sur lombric.com.*

**Déchèterie :** vous pouvez apporter vos déchets verts en déchèterie, ceux-ci seront valorisés en compost. *+ d'infos sur l'accès aux déchèteries, page 6.*





## Les déchets alimentaires :

### 7 astuces pour limiter le gaspillage alimentaire

#### Acheter en vrac

En plus d'éviter la production d'emballages, le vrac permet d'acheter les ingrédients en quantité désirée.



#### Planifier les repas

Faire une liste de courses en fonction du menu de la semaine permet d'acheter seulement ce dont vous avez besoin. Un moyen efficace pour limiter les achats impulsifs et éviter de stocker des aliments qui risquent de périmer.



#### Utiliser les parties des aliments habituellement jetées

Les peaux de légumes et fruits biologiques peuvent être utilisées pour préparer des bouillons, des chips ou des smoothies. Les fanes de carottes ou de radis peuvent être utilisées dans des sauces (pesto), bouillons, etc.



#### Systématiser un stockage adéquat



Bien conserver ses aliments, c'est prolonger leur durée de consommation. Les légumes sont à ranger dans le bac à légumes du réfrigérateur, les pommes à éloigner des autres fruits, les herbes aromatiques à conserver dans un verre d'eau...



#### Comprendre les dates de péremption

- "À consommer jusqu'au" une fois la date dépassée, les aliments ne doivent plus être consommés (viande fraîche, poisson, crème fraîche, etc.).
- "À consommer de préférence avant" une fois la date passée, le produit ne présente pas de danger pour la consommation mais peut avoir perdu des qualités gustatives (conserves, gâteaux secs, pâtes, etc.).

#### Éduquer et sensibiliser

Apprendre à toute la famille à ne pas gaspiller en cuisine est une bonne manière de réduire les déchets. Nous proposons régulièrement des formations et ateliers sur ce sujet : [inscriptions sur lombri.com/evenements](https://lombri.com/evenements).

#### Optimiser l'utilisation des restes

Vous pouvez incorporer vos restes dans une recette (soupe, salade, omelette...) ou les congeler.



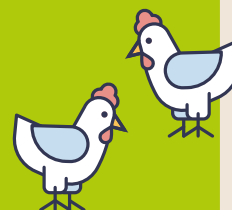
**Adopter ces gestes au quotidien, c'est réduire sa production de déchets tout en économisant et en contribuant à préserver l'environnement.**

Flashez ce QR code pour + de conseils anti-gaspi



### Pour les déchets alimentaires restants

- **Compostage** : le compostage permet de transformer la grande majorité de vos déchets alimentaires (épluchures, restes de repas, etc.) en compost, qui permettra de nourrir le sol de vos plantations.
- **Poules** : en adoptant des poules dans votre jardin, vous réduirez le poids de votre poubelle et obtiendrez de bons œufs frais.
- **Réemploi** : vos déchets alimentaires sont une mine d'or pour votre jardin !
  - Broyez vos coquilles d'œufs et dispersez-les autour de vos plantes, cela aidera à renforcer leurs racines et prévenir certaines maladies.
  - Le marc de café est un excellent engrais naturel.
  - Faites des boutures avec des tiges de légumes ou de plantes aromatiques, comme le basilic, la menthe, les tomates, etc.
- **Bornes de collecte** : vous pouvez déposer vos déchets alimentaires dans une borne dédiée, ils seront transformés en compost et en biogaz (utilisable en transports). *Conditions d'utilisation sur [lombri.com](https://lombri.com).*



# L'Atelier d'Arnaud au service de la mobilité douce

Avec un engouement croissant pour la mobilité douce, les ateliers de réparation de vélos jouent un rôle crucial, permettant aux cyclistes de rouler en toute sécurité. Arnaud Barbarin, que vous aviez peut-être rencontré lors de nos portes ouvertes en décembre dernier, est responsable de l'Atelier d'Arnaud à Saint-Germain-Laxis. Nous lui avons posé quelques questions.



## Quels services proposez-vous dans votre atelier ?

L'atelier d'Arnaud est un atelier d'entretien et de réparation de vélos. La force de mon atelier est d'être indépendant. Aussi, toutes les marques et tous les types de vélos sont les bienvenus, que ce soit du VTT, du vélo urbain (traditionnels, cargos, tricycles), du vélo enfant ou de route. Je m'adresse tout aussi bien aux sportifs assidus qu'aux vélotafteurs ou pratiquants occasionnels.

## Pourquoi avoir choisi le domaine de la réparation ? Quels en sont les enjeux ?

Bien que ma reconversion professionnelle n'ait rien à voir avec le COVID, c'est un atelier que j'ai créé en 2022. À cette époque, le marché du vélo s'est emballé avec notamment des pénuries de pièces : il m'a semblé essentiel d'en proposer la réparation.

D'un point de vue environnemental et économique, la réparation est un atout majeur. Je communique quotidiennement auprès de mes clients sur le fait que nettoyer ou entretenir quelque chose que l'on a déjà augmentera sa durée de vie et coûtera moins cher que de le remplacer.

Je mets également un point d'honneur au recyclage et au respect de l'environnement : j'amène mes déchets en déchèterie et je choisis des nettoyants ou lubrifiants biodégradables dès que c'est possible.

Enfin, même si je ne propose pas de vélos à la vente, j'oriente régulièrement mes clients vers le marché de la seconde main (il existe maintenant plusieurs sites spécialisés qui proposent des vélos d'occasion).



## L'atelier d'Arnaud

3 rue de la Folie, Saint-Germain-Laxis

Du lundi au samedi

de 9h à 12h et de 14h à 18h30

Prise de RDV non obligatoire mais conseillée sur [atelier-arnaud.fr](http://atelier-arnaud.fr) ou au 07 66 78 72 40

## Infos pratiques

### Accès déchèteries

Toutes les déchèteries du SMITOM-LOMBRIC sont ouvertes à l'ensemble des habitants du territoire, sous réserve de respecter les conditions d'accès. Pour connaître les modalités d'obtention de la carte et les règles d'utilisation, ainsi que les adresses et horaires d'ouverture de nos déchèteries, rendez-vous sur [lombric.com/trier-mes-dechets/decheteries](http://lombric.com/trier-mes-dechets/decheteries) ou scannez ce QR code :



SUIVEZ NOTRE ACTUALITÉ SUR

[lombric.com](http://lombric.com)    

## Une question sur la collecte de vos déchets ?



Boissettes, Boissise-la-Bertrand, Boissise-le-Roi, Dammarie-lès-Lys, La Rochette, Le Mée-sur-Seine, Livry-sur-Seine, Maincy, Melun, Montereau-sur-le-Jard, Pringy, Rubelles, Saint-Fargeau-Ponthierry, Saint-Germain-Laxis, Seine-Port, Vaux-le-Pénil, Villiers-en-Bière et Voisenon

### La collecte des déchets verts

Du 1<sup>er</sup> avril au 30 novembre, avec une interruption du 16 juillet au 14 août

Renseignements

0 800 814 910 ou [lombric.com](http://lombric.com)



Blandy-les-Tours, Châtillon-la-Borde, Échouboulains, Féricy, Fontaine-le-Port (collecté par le SMICTOM), Fouju, Le Châtelet-en-Brie, Les Écrennes, Machault, Moisenay, Pamfou, Sivry-Courtry et Valence-en-Brie

### La collecte des déchets verts

du 15 mars au 15 décembre

Renseignements

0 800 814 910 ou [lombric.com](http://lombric.com)



Grand Paris Sud

Seine-Essonne-Sénart

Cesson, Lieusaint, Nandy, Réau, Savigny-le-Temple et Vert-Saint-Denis

### La collecte des déchets verts

se référer au site [grandparissud.fr](http://grandparissud.fr)

Renseignements

0 800 97 91 91



Arbonne-la-Forêt, Avon, Barbizon, Bois-le-Roi, Bourron-Marlotte, Cély-en-Bière, Chailly-en-Bière, Champagne-sur-Seine, Chartrettes, Fleury-en-Bière, Fontainebleau, Héricy, Montigny-sur-Loing, Moret-Loing-et-Orvanne (Écuelles, Épisy, Montarlot, Moret-sur-Loing, Veneux-les-Sablons), Perthes-en-Gâtinais, Saint-Germain-sur-École, Saint-Mammès, Saint-Martin-en-Bière, Saint-Sauveur-sur-École, Samois-sur-Seine, Samoreau, Thomery, Vernou-la-Celle-sur-Seine, Villecerf, Villemer et Vulaines-sur-Seine

### La collecte des déchets verts

se référer au site

[smictom-fontainebleau.fr](http://smictom-fontainebleau.fr)

Renseignements

0 800 133 895

# TOTE BAG

Facile - 20 min - Économique

Réalisé en moins de 20 minutes, ce tote bag zéro déchet vous permettra de transporter de petites courses, votre repas pour le déjeuner, etc.

## Matériel :

1 paire de ciseaux et 1 vieux t-shirt

## Réalisation du tote bag :

- 1 **Mettre** le t-shirt bien à plat sur une table.
- 2 **Découper** le col, les épaules et les manches afin d'obtenir un débardeur avec un très grand décolleté et de très grands espaces au niveau des bras.
- 3 **Découper le bas** du t-shirt au niveau de l'ourlet.
- 4 **Découper des franges** de 5-8 cm de hauteur et de 1,5 cm de largeur tout le long de la base du t-shirt.
- 5 **Nouer les franges** face-à-face entre-elles avec des doubles nœuds afin de former le fond du sac.
- 6 **Facultatif** : découper les anses et les nouer avec celles d'en face.

**SANS COUTURE !**



Flashez ce QR code, pour retrouver le tuto en images

## Jeu

# LE BON TRI EN COULEURS !

Les bornes à textiles accueillent le linge de maison, les chaussures et vêtements que tu ne portes plus. Colorie ci-dessous les articles que tu peux déposer dans la borne.



Dans la borne, tu peux déposer : robes, pullis troués, draps, rideaux, sacs, ceintures, chaussures attachées par paires, chemises mouillées / souillées par de la peinture ne sont pas acceptés, au risque de tâcher ou faire moisir d'autres articles en bon état



# LE LOMBRIC



par V. LEONARDO



RIEN À FAIRE!!



JE VAIS DEVOIR PORTER CE T-SHIRT JUSQU'À MA MAJORITÉ...



...SI JE NE VEUX PAS M'EN SÉPARER!



QU'EST-CE QUI LUI ARRIVE?? ELLE M'ÉCARTÈRE MÊME PAS!



HOLA! SMIMIE. QUE SE PASSE-T-IL??



JE N'AI PLUS RIEN À ME METTRE! MAMAN VEUT BIEN M'ACHETER UN NOUVEAU T-SHIRT MAIS ELLE M'A DEMANDÉ...



...D'ALLER DÉPOSER LE VIEUX À LA COLLECTE MOBILE!! (1)

HÉ BIEN??



C'EST QUE...JE L'AIME BIEN, MON ANCIEN T-SHIRT! ÇA ME FAIT DE LA PEINE DE M'EN SÉPARER! SNIFF!

DANS CE CAS, GARDE-LE, SMIMIE...



... ET SUIS-MOI! NOUS ALLONS LUI DONNER UNE DEUXIÈME VIE! (2)

ET C'EST AINSI QUE PLUS TARD...



REGARDE, MAMAN! LOMBRIC ET MOI AVONS TRANSFORMÉ MON ANCIEN T-SHIRT...

...EN UN CHARMANT PETIT SAC! BRAVO! JE VOUS FÉLICITE!!



...ET QUAND LE PROCHAIN T-SHIRT QUE NOUS ALLONS ACHETER SERA TROP PETIT POUR TOI, TU M'EN FERAS UN SAC COMME LE TIEN??



LA COLLECTE MOBILE OU LE RÉEMPLOI... VOUS AVEZ LE CHOIX!!

71 V. LEONARDO

(1): VOIR EN PAGE 2, ET (2), EN PAGE 7.

Illustrations / photos : © Vittorio Leonardo et © Adobe Stock - À conserver ou à recycler - Imprime sur papier 100% recyclé par l'imprimerie de Compiègne

