

# le JOURNAL du LOMBRIC



Hommage à  
Martial p.2

Déchèteries :  
Horaires d'été p.2

Dossier  
compostage p.3

**Jetons moins, trions plus !**

mars - avril - mai 2014 - **55**

Le SMITOM-LOMBRIC : syndicat de collecte et de traitement des déchets ménagers du Centre Ouest Seine et Marnais - 67 communes - 300 000 habitants

## L'EDITO



**D**ans le cadre de ses actions de sensibilisation à la réduction des déchets, le SMITOM-LOMBRIC continue de développer de nouveaux partenariats avec la grande distribution. C'est notamment le cas de l'enseigne Leroy Merlin à Cesson avec qui le SMITOM-LOMBRIC va mettre en place en magasin une animation sur le compostage. (p.4)

Avec l'approche des beaux jours, c'est le moment idéal pour démarrer le compostage. Aussi, le SMITOM-LOMBRIC vous apporte tous ses conseils pour bien composter.

Comme chaque année, à l'occasion de la semaine du Développement Durable, je vous donne rendez-vous en famille lors de la Journée Portes Ouvertes du SMITOM-LOMBRIC, gratuite et sans réservation, le samedi 5 avril.

**Franck Vernin**  
Président du  
SMITOM-LOMBRIC

## JOURNÉE PORTES OUVERTES



# SAMEDI 5 AVRIL DE 10H À 17H

Une journée ludique et  
pédagogique

**L**e SMITOM-LOMBRIC et son délégataire Veolia Propreté organisent une « Journée Portes Ouvertes » au public, gratuite, des installations de traitement des déchets ménagers du CIVIS 77 à Vaux-le-Pénil le samedi 5 avril de 10h à 17h.

+ d'infos  
[www.lombric.com](http://www.lombric.com)



2014, année  
européenne de lutte  
contre le gaspillage  
alimentaire

### Spectacles et animations

La journée sera rythmée par des spectacles et des animations interactives sur le tri et la réduction des déchets.

### Grand QUIZZ

Participez au grand QUIZZ et tentez de gagner de nombreux cadeaux

### Visites et Recyclage

Visitez l'Unité de Valorisation Énergétique et le Centre de Tri des emballages équipé de tri optique. Allez à la rencontre des sociétés de reprise des matériaux recyclables pour connaître les aspects industriels liés au traitement des déchets.

### Réduction des déchets

Découvrez des trucs et astuces pour réduire vos déchets. Achetez votre composteur à moitié prix (selon votre lieu d'habitation).  
**Distribution gratuite de compost !**

### Vittorio Leonardo

Ne manquez pas le dessinateur du Lombric, présent avec un atelier spécial dédicaces.

De nombreuses surprises vous attendent ...

**Venez nombreux**



LE JOURNAL DU LOMBRIC : Rue du Tertre de Chérisy - BP 30597 - 77016 Vaux-le-Pénil Cedex - Tél. : 01 64 83 58 60 - Fax : 01 64 83 58 69  
smitom@lombric.com - www.lombric.com / Dir. de publication : Jean-Pierre Le Poulain / Ont participé à la réalisation de ce numéro : Franck Vernin,  
Patrick Scheurer, Stéphanie Clary, William Gygas, Vittorio Leonardo, l'équipe technique et les adhérents du SMITOM-LOMBRIC / ISSN 1299-4995

Vous ne recevez plus le Journal du Lombric ? Contactez-nous : [smitom@lombric.com](mailto:smitom@lombric.com)

## INFOS PRATIQUES

### DÉCHETS VERTS

**Au printemps, le service de collecte des déchets verts reprend :**

- + Communauté d'Agglomération Melun Val de Seine : **le 15 mars**
- + Communauté de Communes Vallées et Châteaux : **le 1<sup>er</sup> avril**
- + Communauté de Communes du Pays de Bière : **le 1<sup>er</sup> mars**
- + Communauté de Communes Seine-Ecole : **le 1<sup>er</sup> mars**
- + Fouju : **du 1<sup>er</sup> avril au 1<sup>er</sup> juillet et du 1<sup>er</sup> septembre au 1<sup>er</sup> novembre**

N.B : pas d'interruption de service pour les communes du SICTOM de Sénart et du SMICTOM de la Région de Fontainebleau.



### Les cartons et la collecte des emballages

Les cartons sont pris en charge lors de la collecte des emballages. Pour assurer une bonne collecte, ne pas forcer un gros carton dans le bac jaune, car il y restera ensuite coincé et le bac ne pourra pas être vidé. Les gros cartons doivent être pliés, et si nécessaire découpés.

Excepté pour les commerçants du centre ville de Melun, les cartons ne doivent pas être posés à côté du bac.

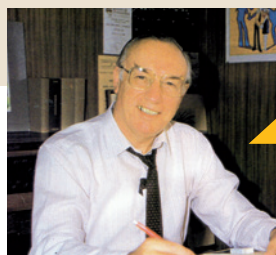
## DÉCHÈTERIES : HORAIRES D'ÉTÉ

**Ouverture tous les jours y compris les jours fériés (à l'exception des 1<sup>er</sup> janvier, 1<sup>er</sup> mai et 25 décembre) aux horaires habituels**

**À PARTIR DU 1<sup>ER</sup> AVRIL ET JUSQU'AU 31 OCTOBRE**

Semaine : 15h - 19h  
Samedi : 10h - 19h  
Dimanche : 10h - 13h

voir conditions d'accès sur [www.lombric.com](http://www.lombric.com)



## HOMMAGE À MARTIAL DURAND

C'est à l'âge de 88 ans que Martial Durand, créateur du personnage Lombric, nous a quittés le 28 décembre 2013.

Auteur de bande dessinée français, Martial fut l'un des piliers de l'hebdomadaire Pilote, pour lequel il créa en 1963 Tony Laflamme. Connue pour son personnage de Sylvie dans le magazine Bonnes Soirées, il a travaillé lors de sa longue carrière avec Uderzo, Goscinny, Greg, Charlier et bien d'autres.

En 1997, il créa le logo "Lombric" du SMITOM-LOMBRIC et de 1997 à 2005

réalisa les bandes dessinées du Journal du Lombric. Philippe STERNIS pris son relais et depuis 2008, Vittorio Leonardo, coloriste depuis l'origine, assure la réalisation des planches trimestrielles.

En 2005, le SMITOM-LOMBRIC a réalisé un recueil de ses planches sous la forme d'un album de Bande Dessinée au format professionnel, à la fois ludique et pédagogique, sur le traitement des déchets ménagers. Un second album est actuellement en cours de réalisation. Le SMITOM-LOMBRIC a souhaité aller plus loin et a donné vie au personnage Lombric en réalisant un dessin animé en 2010 qui est diffusé lors des animations scolaires.



## SENSIBILISATION LUDIQUE POUR LES SCOLAIRES

Le SMITOM-LOMBRIC organise, à la demande des écoles, des animations et des actions de sensibilisation au tri et à la réduction des déchets auprès des classes de CM1 et CM2.

Ces animations sont assurées par les éco-ambassadeurs sous forme de demi-journées au cours desquelles ceux-ci rappellent aux élèves les consignes de tri avec de vrais emballages et les font participer à un jeu de réduction des déchets leur permettant d'adopter un comportement d'achat et d'utilisation éco-responsable.

Dans cette continuité, le SMITOM-LOMBRIC propose également gratuitement des visites de ses installations de traitement des déchets ménagers : le centre de tri des emballages ménagers et l'Unité de Valorisation Énergétique à Vaux-le-Pénil et son site de compostage à Réau.

Intéressés par ces animations ?

Contactez le Numéro vert du SMITOM-LOMBRIC :

**0 800 814 910** (appel gratuit depuis un poste fixe)

# LE COMPOSTAGE



Le printemps est le moment idéal pour commencer à composter !

Vous allez tondre votre gazon plus souvent...

Vous allez planter votre potager...

Vous allez produire plus de restes de fruits et légumes...

Il n'est pas nécessaire d'être un jardinier averti pour composter.

**Voilà quelques astuces.**

## Presque tous les déchets organiques peuvent être compostés :

- ✓ **les déchets de cuisine** : épluchures, coquilles d'oeufs, marc de café, filtres en papier, fanes de légumes, fruits et légumes abîmés, ...
- ✓ **les déchets de maison** : mouchoirs en papier et essuie-tout, sciures et copeaux, papier journal, plantes d'intérieur, ...
- ✓ **les déchets de jardin** : tontes de gazon, feuilles, fleurs fanées, ... Ils doivent cependant être apportés en petite quantité et surtout bien mélangés aux autres déchets. Ainsi, les tontes de gazon et les stocks de feuilles peuvent être conservés en tas, à proximité du composteur ; vous pourrez alors les incorporer petit à petit aux autres déchets.  
→ Le surplus pourra être emporté en déchèterie, avec les branchages.

## Les règles d'or pour réaliser un bon compost

### 1. Varier les déchets

On ne peut pas faire du compost avec une seule catégorie de déchets, si vous ne mettez que des déchets verts dans votre composteur vous allez obtenir du foin. Il est donc indispensable de varier : les déchets bruns et les déchets verts / les déchets secs et les déchets humides.



### 2. Aérer les déchets

A chaque apport de déchets, il est nécessaire de mélanger les 5 premiers centimètres de déchets présents au-dessus du composteur. Cette aération est indispensable pour apporter de l'oxygène aux micro-organismes présents dans le composteur et éviter la formation de méthane qui est un gaz malodorant.



### 3. Surveiller l'humidité du composteur

Le compost doit toujours être humide pour favoriser le processus de dégradation et permettre une bonne aération.



POUR DEMANDER  
VOTRE COMPOSTEUR  
RENDEZ-VOUS SUR

[www.lombric.com](http://www.lombric.com)  
rubrique  
Réduire ses déchets



### Comment savoir si le compost est mûr ?

Votre compost est mûr lors que son apparence est assez homogène, sa couleur sombre et son odeur agréable.

## ACTUALITÉS

### RECYCLERIE DU LOMBRIC



À compter du 1<sup>er</sup> mars 2014, l'association d'insertion **La Rose des Vents** prend en charge la gestion de la Recyclerie du Lombric. Ouverture 5j/7 samedi inclus.

+ d'infos : [www.lombric.com](http://www.lombric.com)

## ÉVÈNEMENT



Dans le cadre de son Agenda 21, la ville de Melun organise sa 4<sup>ème</sup> édition de son festival « Printemps sur Seine » sur la thématique du « Vivre Local » : production, consommation, déplacements et éco-habitat. Ce festival se déroulera les 24 et 25 mai 2014 de 10h à 19h sur le quai de la Courtille à Melun.

Le SMITOM-LOMBRIC sera présent pour vous informer sur le tri et la réduction des déchets !

Retrouvez tout le programme sur [www.ville-melun.fr](http://www.ville-melun.fr)

UN DOUTE,  
UNE QUESTION ?  
SMITOM-LOMBRIC

[www.lombric.com](http://www.lombric.com)

ou

0 800 814 910

N° vert (appel gratuit depuis un poste fixe)





# LA PAROLE AUX ADHÉRENTS DU SMITOM-LOMBRIC

## Partenariat SMITOM-LOMBRIC / Leroy Merlin

Depuis plusieurs années, le SMITOM-LOMBRIC tisse des partenariats avec les grandes surfaces du territoire. De nombreuses animations ont été réalisées dans ces grandes surfaces sur différentes thématiques : le compostage, le gaspillage alimentaire...



Un nouveau partenariat va être mis en place dans les prochaines semaines... En effet, le SMITOM-LOMBRIC et l'enseigne Leroy Merlin s'associent pour sensibiliser les clients à la réduction des déchets.

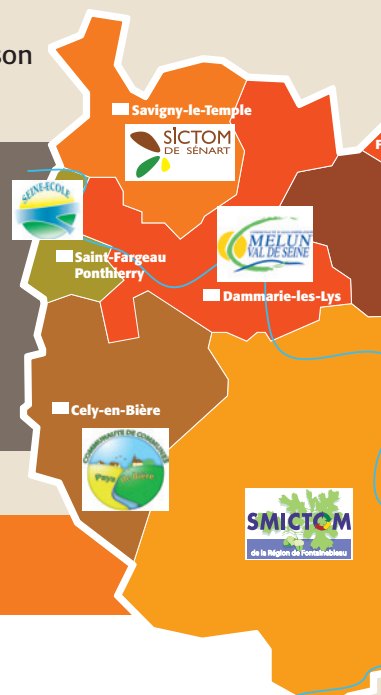
Vous souhaitez participer à un atelier ? Inscrivez-vous sur le **site Internet Leroy Merlin de Cesson** dans la rubrique **cours de bricolage**

La 1<sup>ère</sup> action conjointe portera sur le compostage. Le 18 avril et le 10 mai le SMITOM-LOMBRIC et Leroy Merlin proposeront des ateliers dont les thèmes seront : comment fabriquer son composteur et comment bien composter.



Pour savoir si votre compost est bien mûr vous pouvez le tester en semant des graines de cresson dans un petit pot rempli de compost, si celles-ci ne germent pas c'est que votre compost n'est pas assez mûr.

Pour les personnes ayant commencé à composter avant l'hiver, il faudra penser à bien aérer le compost en faisant des "cheminées verticales" à l'aide d'un manche à outil, avant les nouveaux apports. En effet, à la sortie de l'hiver, le compost est souvent trop tassé et/ou trop humide.



## Communauté d'Agglomération Melun Val de Seine - Fouju

### Utilisez les points de recyclage !



Afin d'améliorer le recyclage et préserver nos ressources, chacun peut utiliser les points d'apport volontaire (PAV) mis à disposition sur le territoire. Les

produits comme le verre, les journaux-magazines et les textiles sont ainsi collectés afin d'avoir une nouvelle vie.

Le verre coloré ou incolore se recycle à l'infini, les journaux-magazines sont réutilisés afin de produire du papier et le textile est réutilisé tel quel ou réemployé en chiffons ou en isolant. Alors trions plus !

Pour savoir où se trouve le PAV le plus proche de votre domicile, rendez-vous sur l'espace cartographique du site [www.lomblic.com](http://www.lomblic.com)

Renseignements : n° Vert 0 800 814 910

Communes concernées : Boissettes, Boissise-la-Bertrand, Boissise-le-Roi, Dammarie-lès-Lys, La Rochette, Le Mée-sur-Seine, Livry-sur-Seine, Melun, Montereau-sur-le-Jard, Rubelles, Saint Germain-Laxis, Seine-Port, Vaux-le-Pénil, Voisenon et Fouju

## SICTOM de Sénart

### Bornes enterrées

La première phase d'enfouissement des bornes enterrées et semi-enterrées pour le verre initiée par le SICTOM de Sénart a débuté en ce début d'année 2014 pour une réalisation prévue à la fin du 1<sup>er</sup> trimestre.

Chaque commune a sélectionné un ou deux sites selon ses besoins ou priorités et le modèle de bornes. Les colonnes seront fournies par le SMITOM LOMBRIC.



Exemple du futur modèle de borne enterrée

Renseignements : n° Vert 0 800 774 062

Communes concernées : Cesson, Lieusaint, Nandy, Réau, Savigny-le-Temple et Vert-Saint-Denis



## Communauté de Communes Seine-École

### Tri : poursuivons nos efforts !

En 2013, le tri et la collecte des emballages ont progressé. 308 tonnes collectées (20,65 kg/hab./an) c'est une amélioration de +3,13 % en un an.

Néanmoins il reste des progrès à faire puisque nos objectifs réglementaires sont d'atteindre 23,6 kg/hab. en 2014 puis 25,6 kg/hab. en 2019.

Notre taux de refus moyen 8,63% en 2013 reste correct, malgré des résultats décevants ces derniers mois. Un tri de qualité permet une meilleure exploitation et valorisation des déchets, et ainsi une économie de fonctionnement. Il est donc déterminant pour chaque collectivité de conduire une démarche d'amélioration de qualité de sa collecte sélective, c'est ce que fait Seine-Ecole.

Par conséquent nous ne devons pas nous contenter des améliorations obtenues, mais redoubler d'effort pour améliorer encore nos performances en matière de tri.

Soyons vigilant et éco-responsable, il y va aussi de notre intérêt financier...

Renseignements : 01 64 89 01 27

Communes concernées : Pringy et Saint Fargeau-Ponthierry



## Communauté de Communes Vallées et Châteaux

### Bennes déchets végétaux



Sur 11 communes de la Communauté de Communes Vallées et châteaux (toutes sauf Mainicy), les déchets verts sont collectés en bennes, en apport volontaire, du 1<sup>er</sup> avril au 30 novembre.

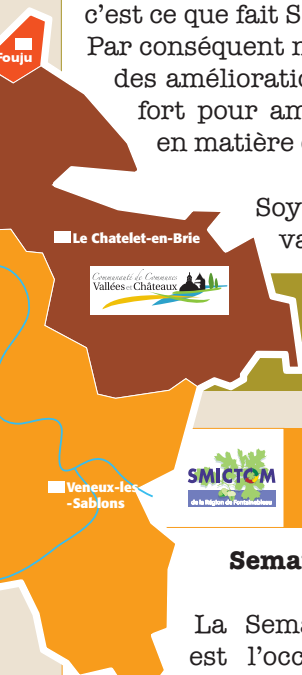
Cette collecte est réservée aux particuliers. Le tri ici est facile : ces bennes ne doivent recevoir que des déchets végétaux qui seront recyclés en compost.

Nous vous remercions pour l'effort de tri effectué depuis trois ans car les bennes souillées et refusées ont presque disparu de notre environnement.

Quelques conseils : vous avez de grosses branches à jeter (diamètre > 6 cm mais < à 20 cm), allez les déposer à la déchèterie du Châtelet en Brie qui accepte les déchets verts toute l'année. Ne déposez pas de déchets verts en dehors de la benne car ils devront être pris en charge par la commune. Si la benne est pleine, allez à la déchèterie ou revenez dans quelques jours, elle aura été vidée.

Renseignements : n° Vert 0 800 814 910

Communes concernées : Blandy-les-Tours, Châtillon-la-Borde, Echouboulains, Féricy, Le Châtelet-en-Brie, Les Ecrennes, Machault, Mainicy, Moisenay, Pamfou, Sivy-Courtry et Valence-en-Brie



## SMICTOM de la Région de Fontainebleau

### Semaine du Développement Durable

La Semaine du Développement Durable est l'occasion pour le SMICTOM de la Région de Fontainebleau de participer à l'opération « Forêt Propre », organisée par Seine-et-Marne Tourisme et l'ONF. La question de la propreté sur le massif forestier de Fontainebleau est une réelle préoccupation à laquelle les associations et les collectivités œuvrent pour sensibiliser les publics. Les établissements scolaires, les centres de loisirs et les associations sont invités à participer à cet énorme chantier nature : le nettoyage de la Forêt de Fontainebleau.

Pour compléter, des ateliers pédagogiques sur la longue vie des déchets et leur impact sur l'environnement seront animés par le SMICTOM, le SMITOM-LOMBRIC et l'Association des Maisons du Bornage. Cette initiative a permis en 2013 de sensibiliser 600 personnes et de collecter près de 2.5 tonnes de déchets ! Alors venez nombreux participer à cette action éco-citoyenne qui se tiendra du 31 mars au 6 avril 2014. Plus d'infos sur : [smictom-regionfontainebleau.fr](http://smictom-regionfontainebleau.fr)

Renseignements : n° Vert 0 800 133 895

Communes concernées : Avon, Bois-le-Roi, Bourron-Marlotte, Champagne-sur-Seine, Chartrettes, Ecuelles, Episy, Fontainebleau, Fontaine-le-Port, Féricy, Montarlot, Montigny-sur-Loing, Moret-sur-Loing, Saint-Mammès, Samois-sur-Seine, Samoreau, Thomery, Veneux-les-Sablons, Vernou-la-Celle, Villecerf, Villemer et Vulaines-sur-Seine



## Communauté de Communes du Pays de Bière

### Petits rappels des consignes de tri

Dans le cadre de l'optimisation de la qualité des emballages, les services de collecte ne ramasseront plus les cartons qui ne seront pas dans le bac jaune (règlement intérieur téléchargeable sur [www.cc-paysdebiere.fr](http://www.cc-paysdebiere.fr)). Pour les cartons de plus d'un mètre, il convient de les couper en morceaux et de les disposer dans le bac.

Les emballages vidés de leurs contenus sont à déposer dans le bac jaune :

- Les plastiques sous forme de bouteilles (gels douche, huiles alimentaires, lessive)
- Les briques de boissons (lait, jus de fruits)
- Les canettes et conserves en ferraille et en aluminium
- Les aérosols
- Les cartons

Tout autre emballage sera à déposer dans le bac d'ordures ménagères

Il est rappelé que durant la pause hivernale le bac à déchets végétaux ne peut en aucun cas servir de bac à ordures ménagères. Reprise du service début mars.

Renseignements : 01 60 66 12 53

Communes concernées : Arbonne-la-Forêt, Barbizon, Cély-en-Bière, Chailly-en-Bière, Fleury-en-Bière, Perthes-en-Gâtinais, Saint-Germain-sur-Ecole, Saint-Martin-en-Bière, Saint-Sauveur-sur-Ecole et Villiers-en-Bière

A  
COLLECTIONNER !

# LE LOMBRIC



PAR V. LEONARDO D'APRÈS MARTIAL



V. LEONARDO - VL 30



imprimé sur papier  
100% recyclé

chez IMPRILITH - PRINGY  
IMPRIM'VERT®