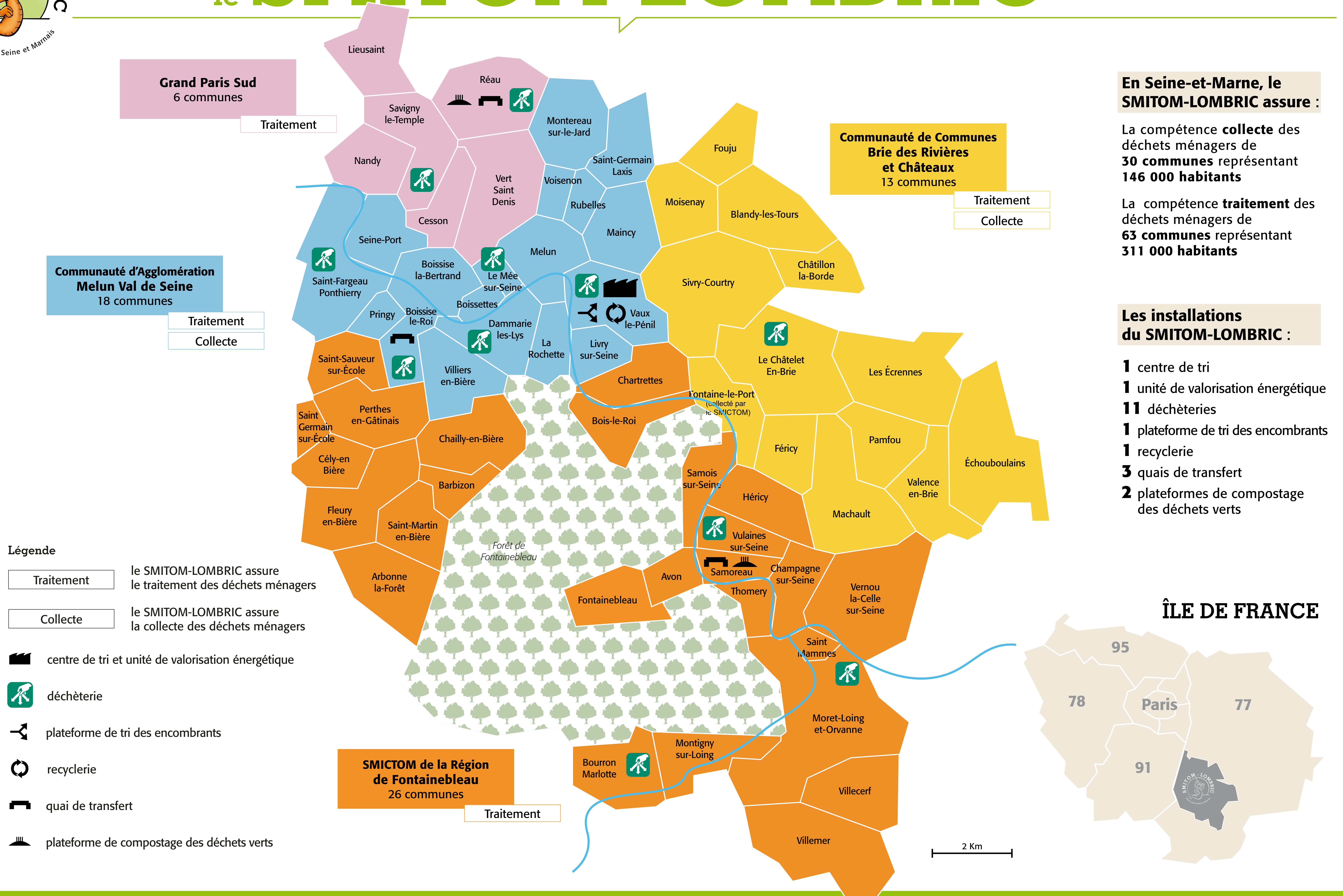


le SMITOM-LOMBRIC



En Seine-et-Marne, le SMITOM-LOMBRIC assure :

La compétence **collecte** des déchets ménagers de **30 communes** représentant **146 000 habitants**

La compétence **traitement** des déchets ménagers de **63 communes** représentant **311 000 habitants**

Les installations du SMITOM-LOMBRIC :

- 1 centre de tri
- 1 unité de valorisation énergétique
- 11 déchèteries
- 1 plateforme de tri des encombrants
- 1 recyclerie
- 3 quais de transfert
- 2 plateformes de compostage des déchets verts

Légende

Traitement le SMITOM-LOMBRIC assure le traitement des déchets ménagers

Collecte le SMITOM-LOMBRIC assure la collecte des déchets ménagers

centre de tri et unité de valorisation énergétique

déchèterie

plateforme de tri des encombrants

recyclerie

quai de transfert

plateforme de compostage des déchets verts