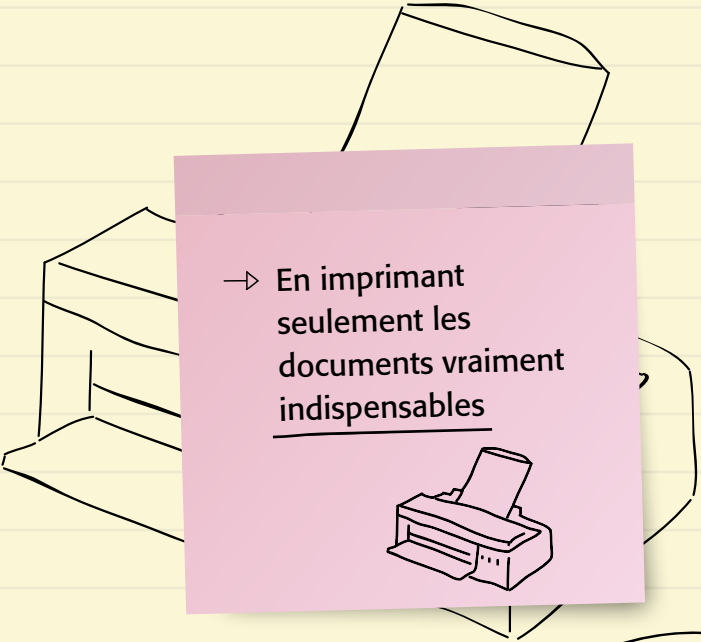
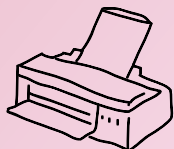




20 GESTES PRATIQUES POUR RÉDUIRE SON EMPREINTE ÉCOLOGIQUE



→ En imprimant seulement les documents vraiment indispensables



→ En privilégiant, dès que possible, le courrier électronique au lieu du courrier papier

→ En se réservant du verso de ses anciens documents comme brouillons

QUELQUES
ASTUCES POUR
RÉDUIRE SA
CONSOMMATION
DE PAPIER...

→ En réglant par défaut l'imprimante sur recto-verso



→ En faisant les corrections à l'écran afin de limiter l'impression de documents provisoires

→ En réutilisant le matériel de classement en bon état (pochettes, classeurs, cartons...)

→ En privilégiant les présentations numériques lors de l'animation de réunions



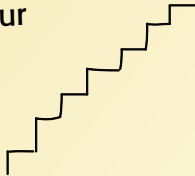
→ En éteignant tout en quittant le travail : ordinateur (unité centrale + écran), imprimante, lumière, cafetière ...

COMMENT RÉDUIRE LA CONSOMMATION EN ÉNERGIE ?

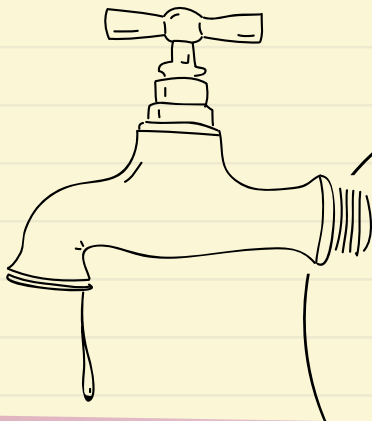
→ En débranchant les chargeurs et transformateurs que je n'utilise pas



→ En utilisant l'escalier plutôt que l'ascenseur



→ En éteignant l'écran entre midi et deux pour aller manger, en réunion et en partant le soir. Sinon, la veille restera allumée même si l'ordinateur est éteint

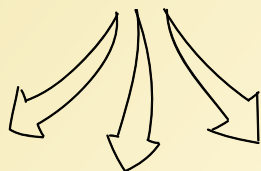


COMMENT RÉDUIRE LA CONSOMMATION EN EAU ?

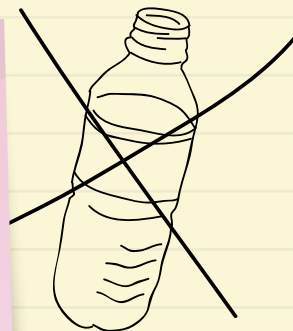
→ En fermant le robinet le temps de me savonner les mains

→ En signalant les fuites d'eau au service de maintenance

→ En triant mes déchets dès lors que c'est possible



→ En buvant de l'eau du robinet plutôt que de l'eau en bouteille



COMMENT TRIER ET RÉDUIRE SES DÉCHETS ?

→ En évitant d'utiliser de la vaisselle jetable aux points d'eau, à la cafétéria et à la machine à café

→ En réalisant une pré-collecte de papier dans mon bureau si je suis éloigné du bac général

→ En privilégiant les produits ou fournitures éco-labellisés, les matières recyclées ou recyclables, les matériaux renouvelables



→ En étudiant si je peux emprunter ou louer avant de penser achat

→ En limitant le recours aux emballages

