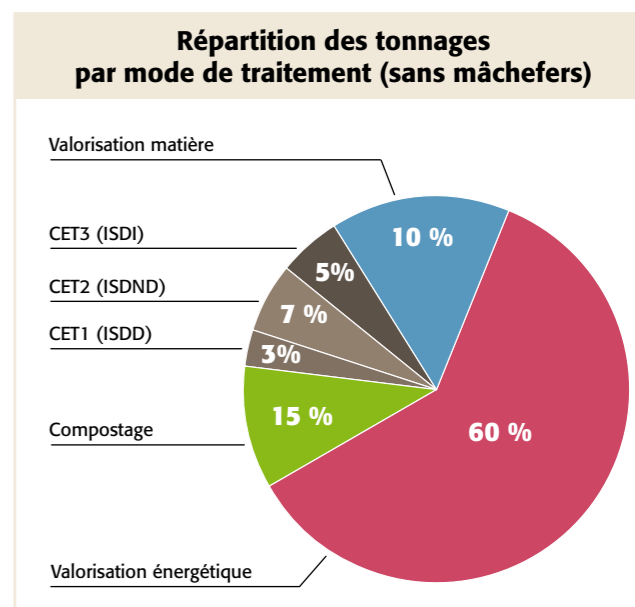
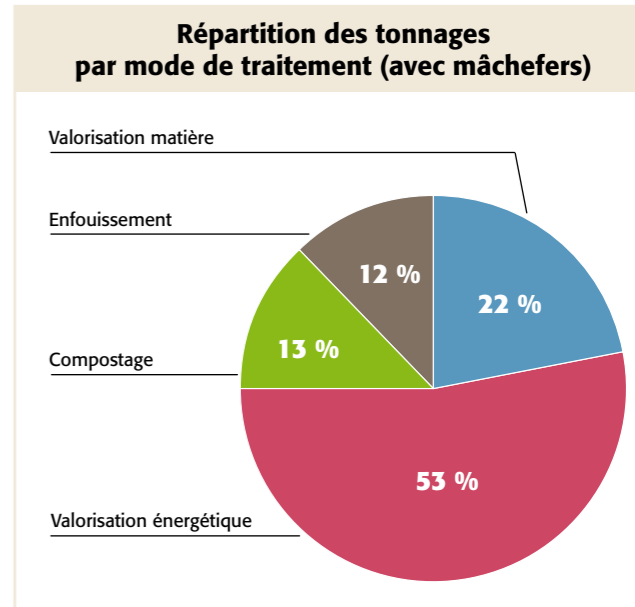
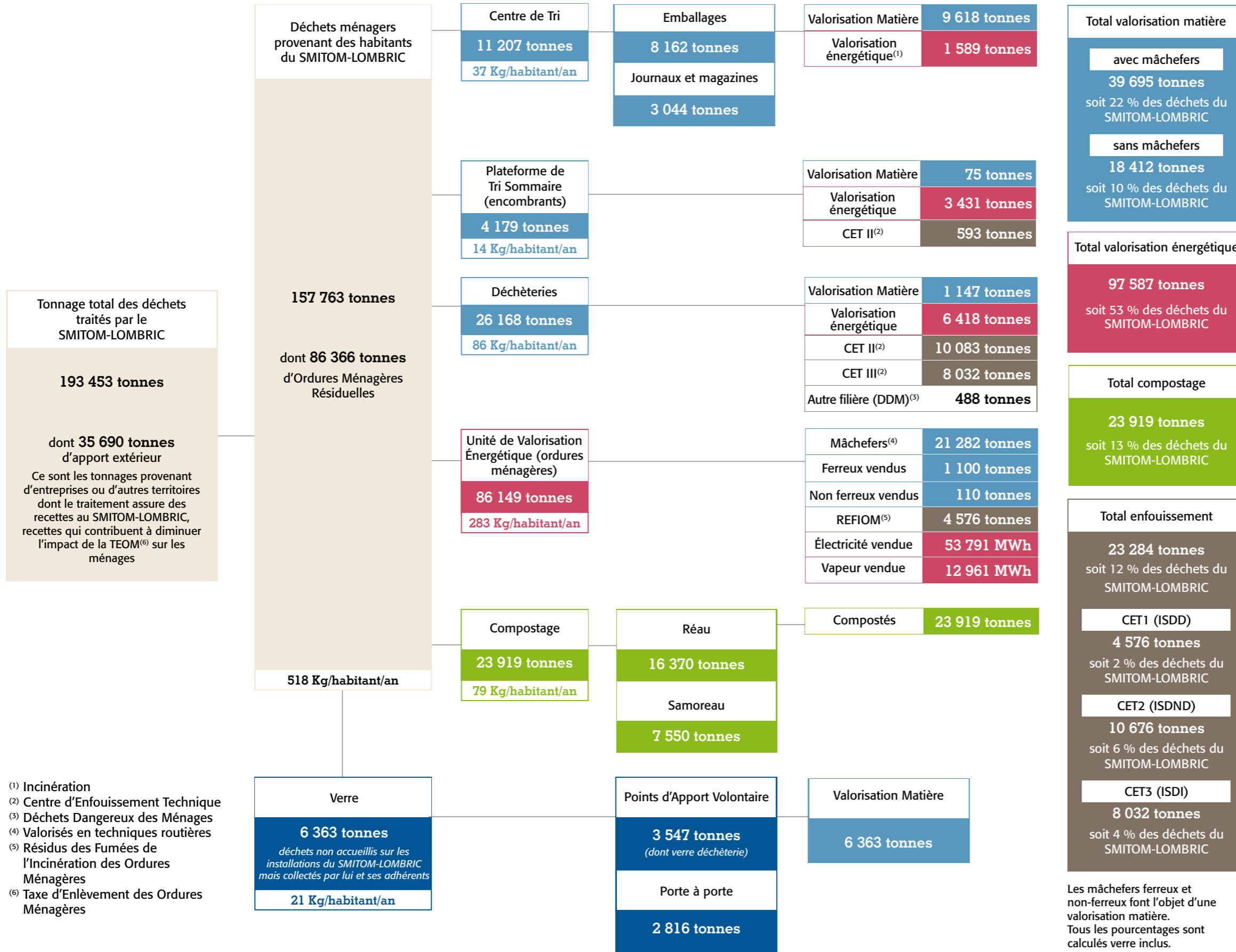


SYNTHÈSE D'EXPLOITATION 2017 DU SMITOM-LOMBRIC



Coût du traitement en 2017 à la tonne (amortissements inclus)

Tri des collectes sélectives	97 €HT/tonne
Objets encombrants	50 €HT/tonne
Déchets verts	76 €HT/tonne
Incinération avec valorisation énergétique	55 €HT/tonne
CET II ⁽²⁾	83 €HT/tonne > incluant TGAP
CET III ⁽²⁾	12 €HT/tonne

Coût global résultant pour le seul traitement toutes charges confondues

101 €HT/tonne

soit 51 €HT/habitant/an

Coût global de la collecte pour le territoire de compétence collecte

98 €HT/tonne

soit 40 €HT/habitant/an

(1) Incinération
(2) Centre d'Enfouissement Technique
(3) Déchets Dangereux des Ménages
(4) Valorisés en techniques routières
(5) Résidus des Fumées de l'Incinération des Ordures Ménagères
(6) Taxe d'Enlèvement des Ordures Ménagères

Les mâchefers ferreux et non-ferreux font l'objet d'une valorisation matière. Tous les pourcentages sont calculés verre inclus.