

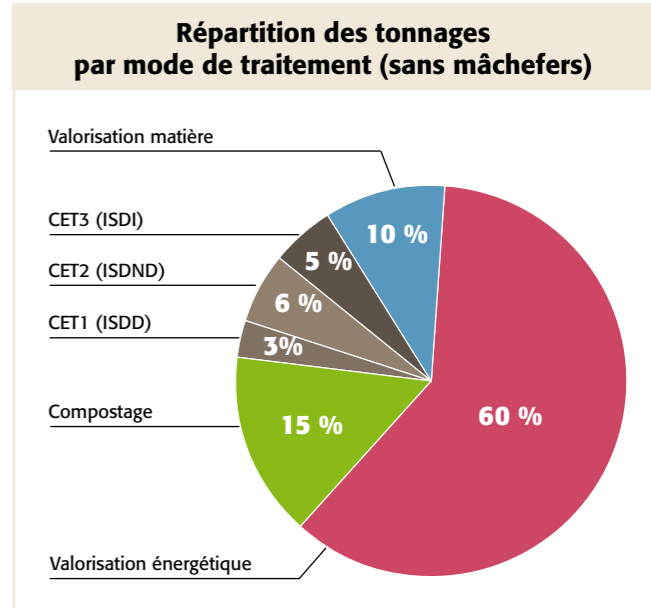
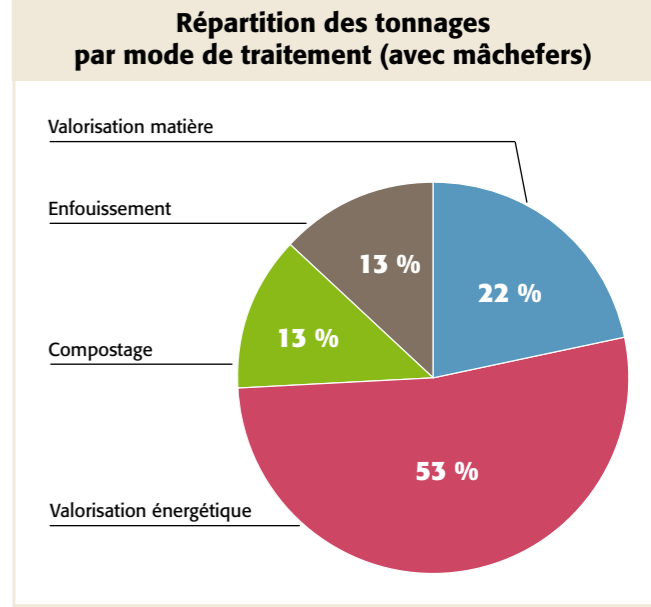
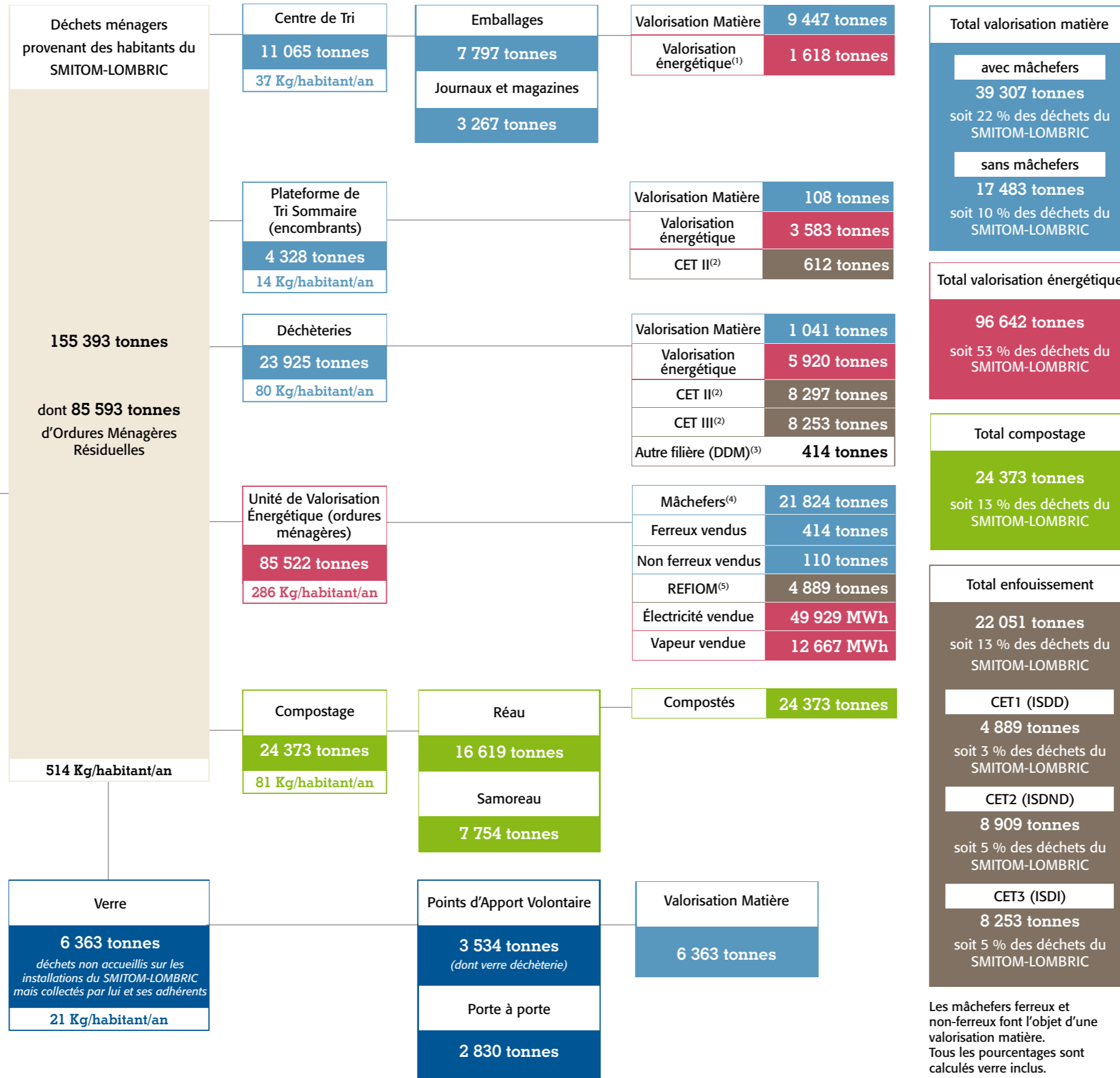
SYNTHÈSE D'EXPLOITATION 2016 DU SMITOM-LOMBRIC

Tonnage total des déchets traités par le SMITOM-LOMBRIC

192 913 tonnes

dont **37 520 tonnes** d'apport extérieur

Ce sont les tonnages provenant d'entreprises ou d'autres territoires dont le traitement assure des recettes au SMITOM-LOMBRIC, recettes qui contribuent à diminuer l'impact de la TEOM sur les ménages



Coût du traitement en 2016 à la tonne (amortissements inclus)

Tri des collectes sélectives	60 €HT/tonne
Objets encombrants	51 €HT/tonne
Déchets verts	81 €HT/tonne
Incinération avec valorisation énergétique	53 €HT/tonne
CET II ⁽²⁾	59 €HT/tonne
CET III ⁽²⁾	14 €HT/tonne

Coût global résultant pour le seul traitement toutes charges confondues

106 €HT/tonne
soit 53 €HT/habitant/an

Coût global de la collecte pour le territoire de compétence collecte

96 €HT/tonne
soit 40 €HT/habitant/an

⁽¹⁾ Incinération
⁽²⁾ Centre d'Enfouissement Technique
⁽³⁾ Déchets Dangereux des Ménages
⁽⁴⁾ Valorisés en techniques routières
⁽⁵⁾ Résidus des Fumées de l'Incinération des Ordures Ménagères

Les mâchefers ferreux et non-ferreux font l'objet d'une valorisation matière. Tous les pourcentages sont calculés verre inclus.

