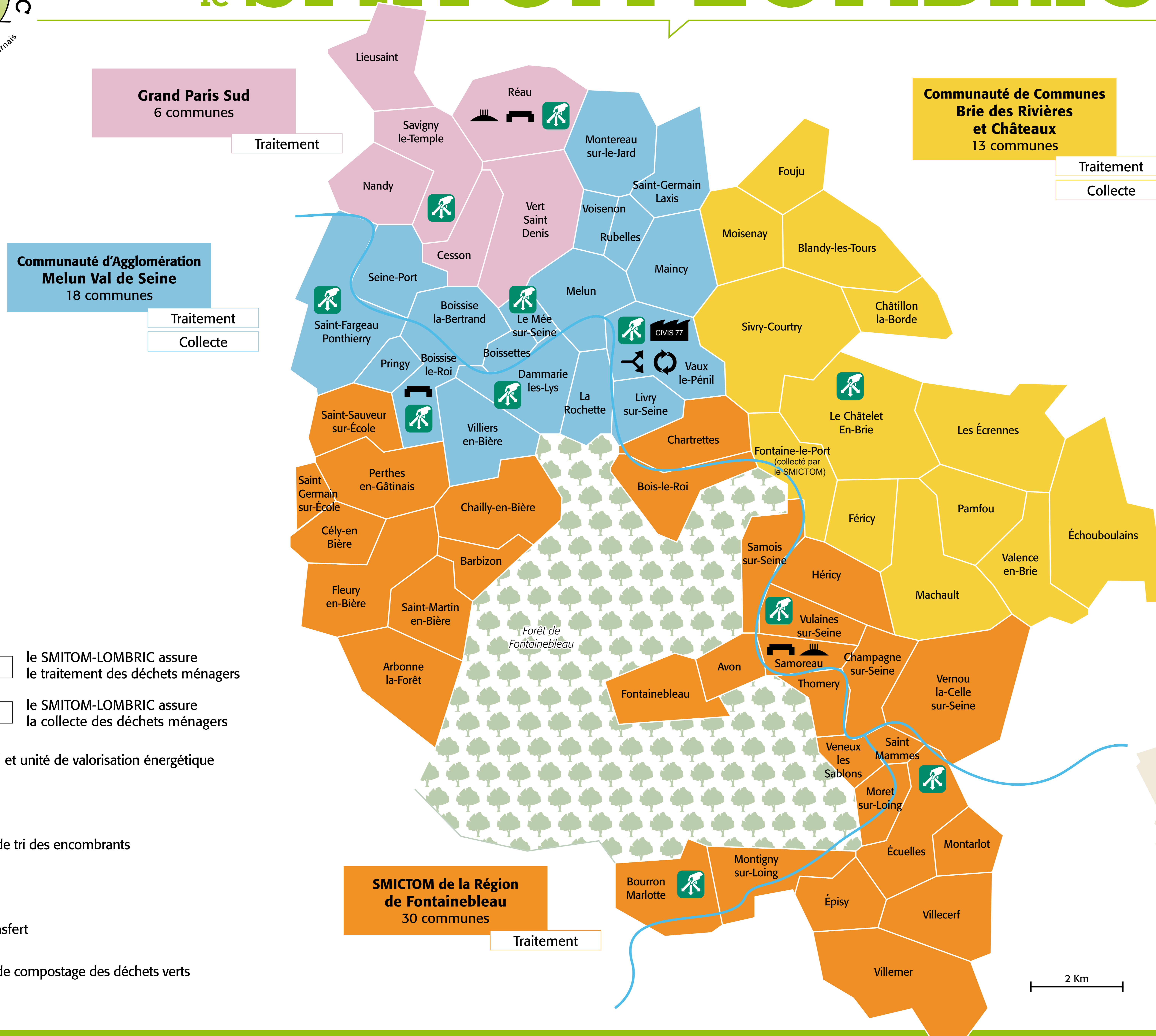




le SMITOM-LOMBRIC



En Seine-et-Marne, le SMITOM-LOMBRIC assure :

La compétence **collecte** des déchets ménagers de **30 communes** représentant **140 000 habitants**

La compétence **traitement** des déchets ménagers de **67 communes** représentant **300 000 habitants**

Les installations du SMITOM-LOMBRIC :

- 1 centre de tri
- 1 unité de valorisation énergétique
- 11 déchèteries
- 1 plateforme de tri des encombrants
- 1 recyclerie
- 3 quais de transfert
- 2 plateformes de compostage des déchets verts

Légende

Traitement : le SMITOM-LOMBRIC assure le traitement des déchets ménagers

Collecte : le SMITOM-LOMBRIC assure la collecte des déchets ménagers

- centre de tri et unité de valorisation énergétique
- déchèterie
- plateforme de tri des encombrants
- recyclerie
- quai de transfert
- plateforme de compostage des déchets verts

